

Anfahrt Volleyball-Club Neureut e.V. (Schulzentrum Neureut)

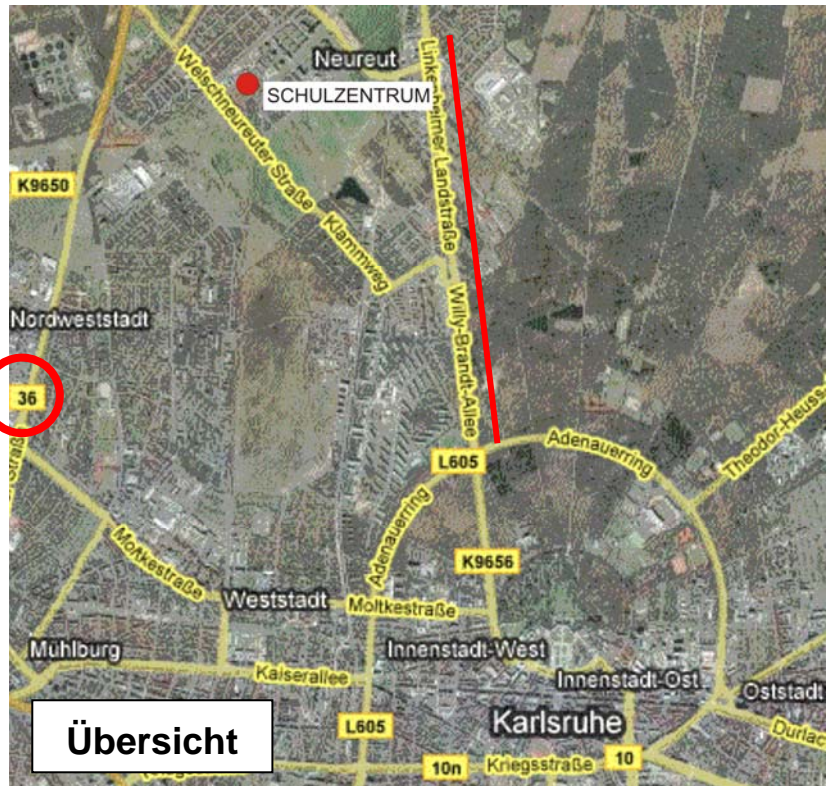
Über B36:

- Ausfahrt Neureut-Süd
- Richtung Osten geradeaus nach Neureut (Welschneureuter Str.)
- Direkt nach den Bahnschienen links abbiegen in die Unterfeldstraße
- Nach ca. 300m rechts (Parkplatz)

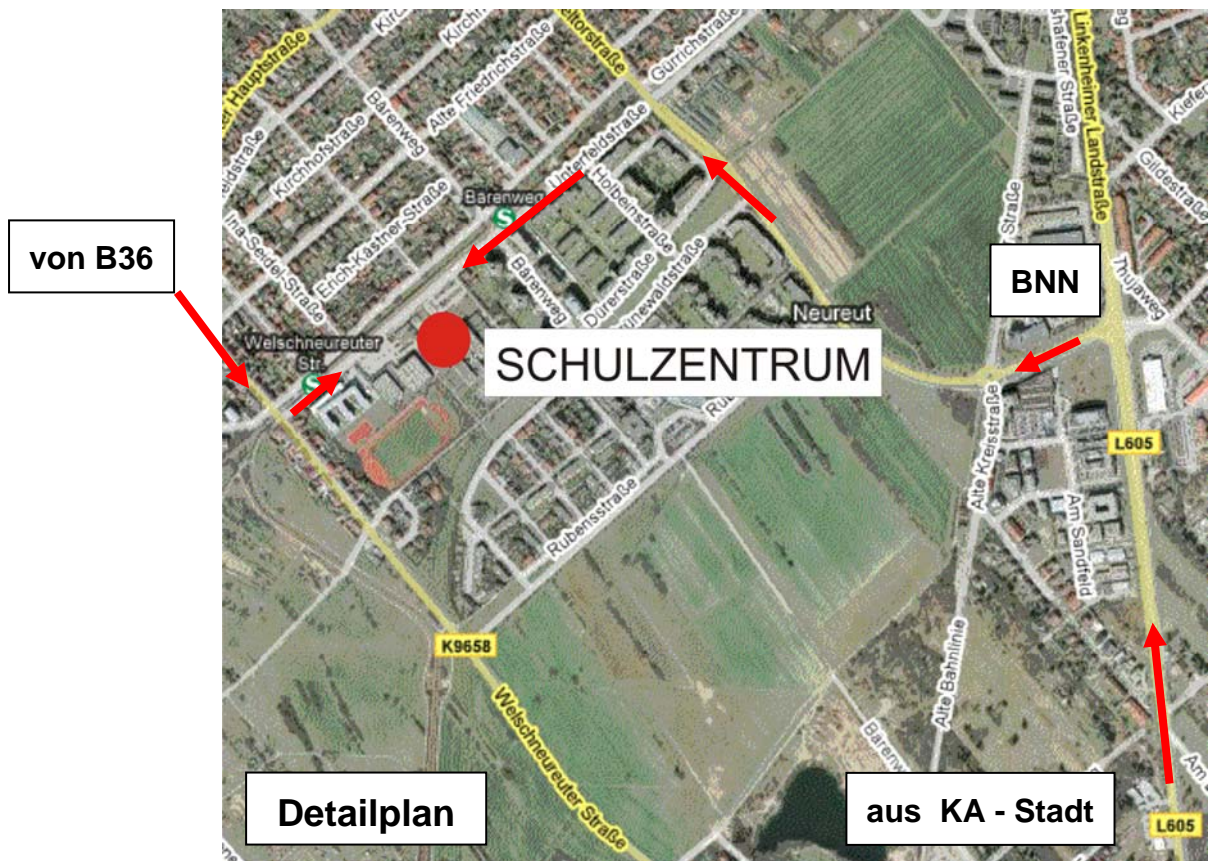
Unterfeldstr. 6, KA-Neureut (linke Halle)

Über Linkenheimer Landstraße:

- aus KA-Zentrum über Adenauerring oder Willy-Brandt Allee auf Linkenheimer Landstr. Richtung Norden
- an der *BNN* nach Westen abbiegen auf Neureuter Querallee
- immer geradeaus und direkt vor den Bahnschienen links in die Unterfeldstraße
- Nach ca. 500m links (Parkplatz)



Übersicht



von B36

BNN

SCHULZENTRUM

Detailplan

aus KA - Stadt

ÖPNV: Straßenbahn S1/S11 - Haltestelle Welschneureuter Str. oder Bärenweg